

Guide för 3DVIA SNL

Campus Värnamo

Guiden beskriver hur man kopplar upp sin 3DVIA installation mot Campus licensserver för 3DVIA samt hur man lånar och lämnar tillbaka en licens.

Innehåll

Ansluta 3DVIA till Campus Licensserver	2
Steg 1.	2
Steg 2.	2
Steg 3.	2
Steg 4.	3
Låna licens	4
Steg 5.	4
Steg 6.	6
Steg 7.	7
Steg 8.	7
Lämna tillbaka licensen i förtid	8
För att lämna tillbaka en licens måste du vara ansluten till server(uppkopplad på skolans nätverk).	8
Steg 1.	8
Steg 2.	8

Ansluta 3DVIA till Campus Licensserver

STEG 1.

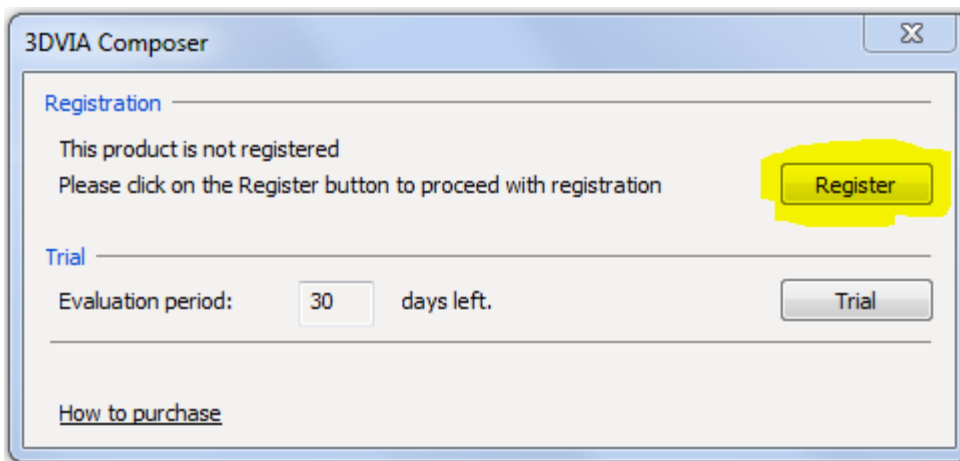
Stäng av alla 3DVIA tjänster.
Anslut datorn med nätverkskabel till skolans nätverk.

STEG 2.

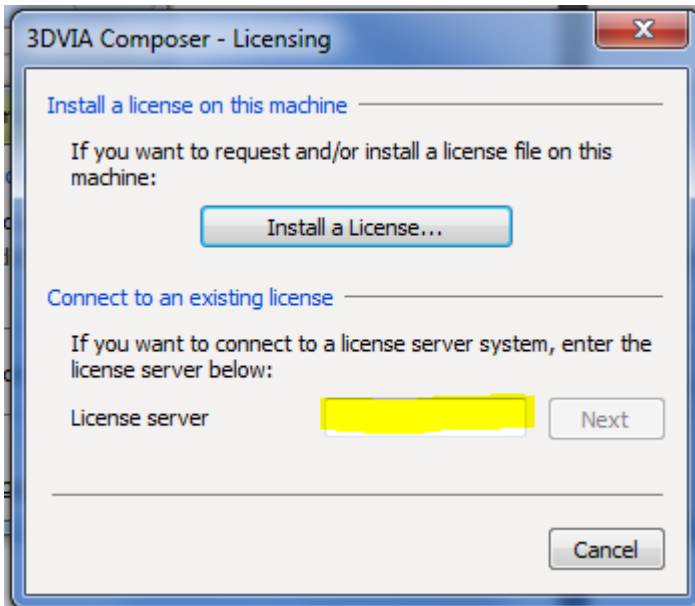
Ta bort **eventuell** licensfil från: C:\ProgramData\Dassault Systemes\3DVIAComposer\License

STEG 3.

Starta 3DVIA Composer.
Vid uppstart får du fram nedanstående ruta, klicka då på "Register".



Då får du upp nedanstående ruta, fyll då i följande: **@192.168.73.4**



STEG 4.

Nu försöker 3DVIA kontakta licensservern och funkar att som det ska så startar 3DVIA Composer. Om inte prova starta det igen. Funkar det ändå inte kontakta ansvarig lärare.

Om det startar som det ska så har 3DVIA kontakt med servern och du kan nu stänga av 3DVIA och gå vidare till nästa steg om du vill låna en licens, annars är det bara att köra vidare.

Låna licens

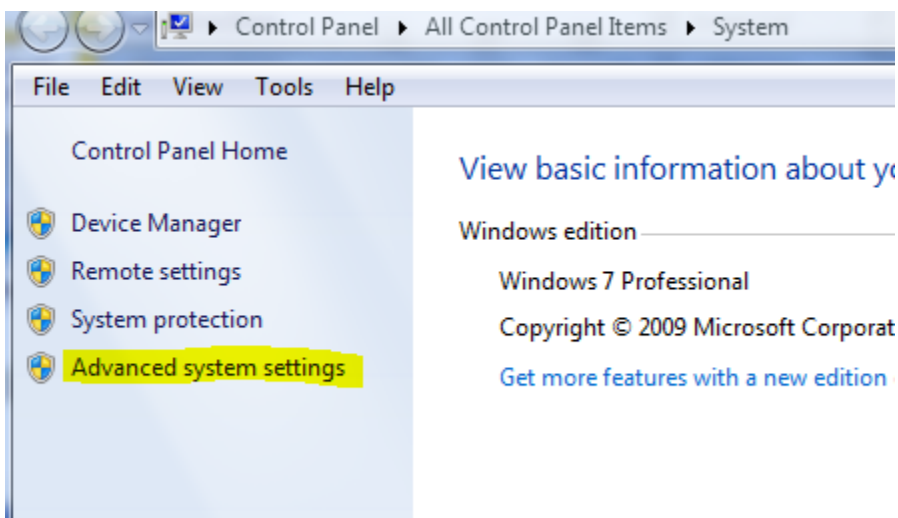
Låna en licens gör du för att kunna köra 3DVIA Composer utanför skolans nätverk. Du kan låna en licens i max 30 dagar och du bör endast göra detta i samråd med ansvarig lärare.

STEG 5.

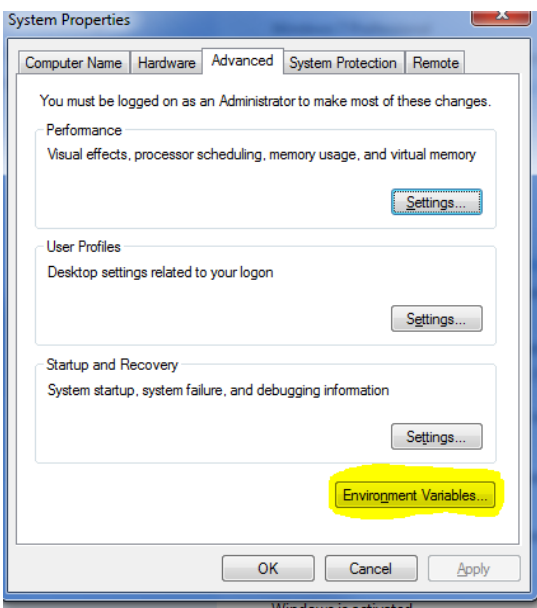
För att kunna låna en licens måste man först lägga till en miljövariable i operativsystemet.

Högerklicka på "Den här datorn/Computer" och välj "Egenskaper/Properties"

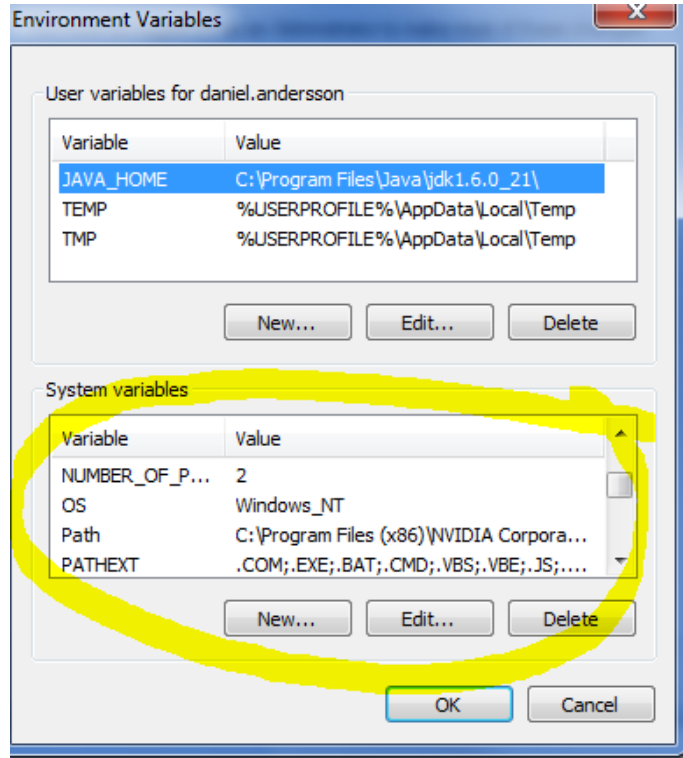
Klicka på:



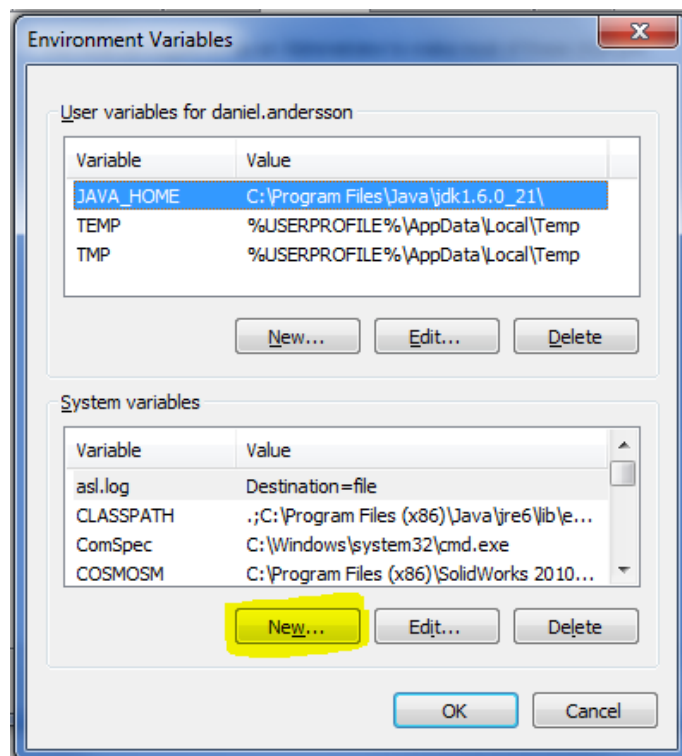
Klicka på:



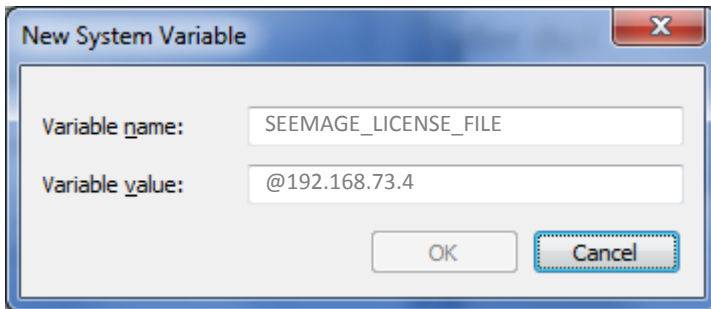
kontrollera om ni hittar någon variable som heter SEEMAGE_LICENSE_FILE i listan, i så fall kontrollerar du så det står @192.168.73.4 efter. Om du inte hittar någon går du vidare.



Klicka på "Ny/New":



Här fyller du i:



New System Variable

Variable name: SEEMAGE_LICENSE_FILE

Variable value: @192.168.73.4

OK Cancel

Kör sedan OK tre gånger.

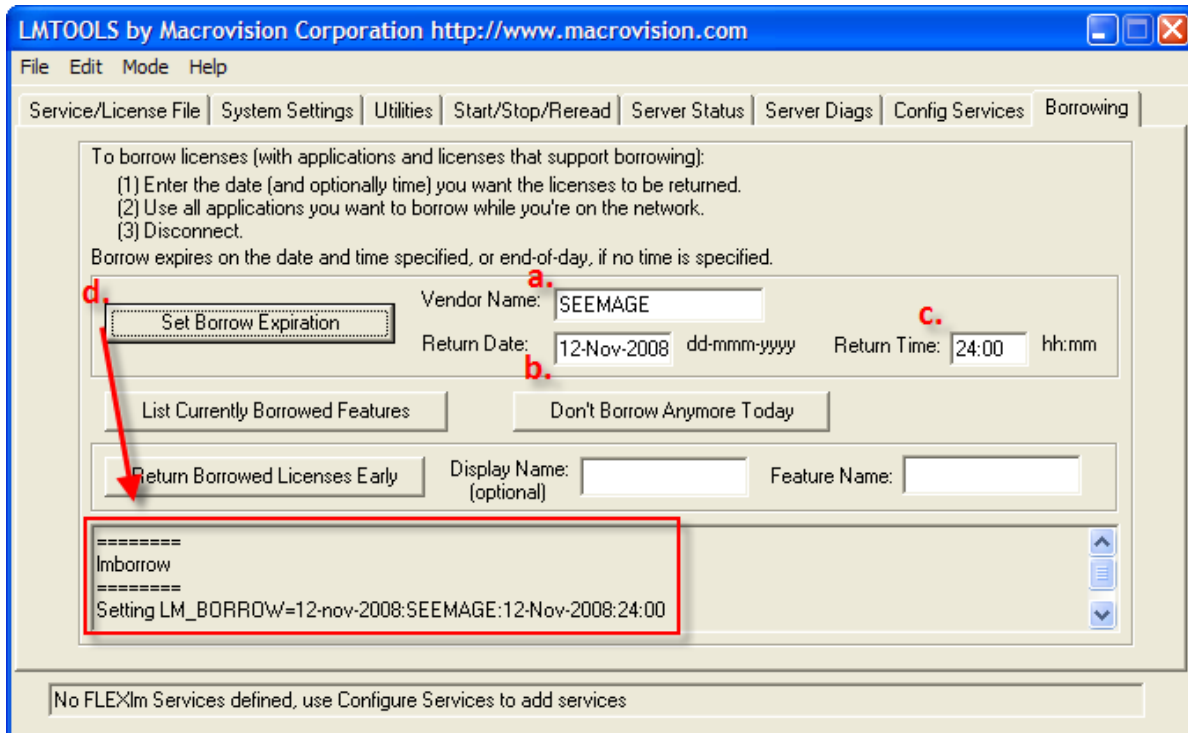
STEG 6.

Starta "Flex LM License management" från Startmenyn > 3DVIA Composer "senaste version efter" > Licensing > "Flex LM License management"

STEG 7.

Gå till fliken "Borrowing"

I "Set Borrow Expiration" sektionen, ange "SEEMAGE" för leverantörens namn och ange önskade återlämningsdatum, klicka sedan på "Set Borrow Expiration" för att ställa in den. (Return tid är frivillig, licensen kommer att skickas tillbaka klockan 12 det datum som anges om ingen tid anges)



STEG 8.

Stäng inte av verktyget ovan, utan starta nu 3DVIA Composer för att låna licensen.

När 3DVIA Composer är startat så kan man stänga av det igen och sedan stänga guiden ovan. Sen är det klart.

Lämna tillbaka licensen i förtid

FÖR ATT LÄMNA TILLBAKA EN LICENS MÅSTE DU VARA ANSLUTEN TILL SERVER (UPPKOPPLAD PÅ SKOLANS NÄRVERK).

STEG 1.

Stäng av alla 3DVIA program.

Starta "Flex LM License management" från Startmenyn > 3DVIA Composer "senaste version efter" > Licensing > "Flex LM License management"

STEG 2.

Gå till fliken "Borrowing"

Klicka på knappen "List Currently Borrowed Features". Då listas de features som är lånade och alla dessa måste lämnas tillbaka.

Börja nu med att skriva in en av de listade features i ruta C (Feature Name) och klicka sedan på "Return Borrowed Licenses Early".

Upprepa sedan dessa för alla listade features.

